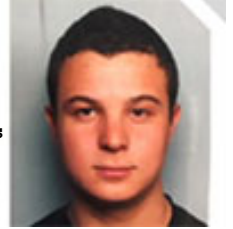


Référence: 1901251415

38210 - POLIENAS -  
Téléphone : identifiez vous - Mobile : identifiez vous - Email : identifiez vous



## VALENTIN F.

- Conducteur d'engins de chantier -

**Etat Civil :** Date de naissance : 26/12/1992

**Formation :** 2013 : TITRE PROFESSIONNEL « Conducteur du transport routier de marchandises sur porteur », Contrôles de sécurité avant, pendant et après le transport de marchandises, Conduire et manœuvrer un porteur de plus de 3,5 t de poids total autorisé en charge et acheminer des marchandises, Prendre en charge et livrer la marchandise, Prévenir les risques et réagir en cas d'incident et d'accident à l'arrêt comme en circulation, Identifier, contrôler, renseigner les documents réglementaires du transport routier de marchandises, Décrire les dysfonctionnements du véhicule et effectuer un dépannage simple  
2012 : Bac, BAC PROFESSIONNEL GMNF  
« Gestion des milieux naturels et de la faune »  
2011 : BEPA Travaux d'entretien de l'environnement

**Ma recherche :** Conducteur d'engins de chantier dans le secteur Transport et Manutention en contrat Tout contrat  
Ma région de travail : Rhone Alpes;,,,,,,,,,,,,;. Je peux me déplacer : sur toute la région.  
Salaire souhaité : a étudier.

**Expériences professionnelles :**

Années d'expérience : 7

0

**Atouts et Compétences :**

- ? Création de terrassements en masse
- ? Création de terrassements en fouilles
- ? Aménagement et création d'environnement
- ? Nivellement de terrains selon points de jalonnement
- ? Talutage
- ? Tous travaux de VRD (travaux routiers, réseaux divers et terrassements généraux)
- ? Conduite de tous engins et camion du BTP (pelles, tractopelle, porteur, plateau, camion grue, semi remorque, porte engins...)
- ? Effectuer l'entretien de l'engin et vérifier son fonctionnement